



Mietwohnung; 2. OG

Fenster komplett von Efeu verdeckt

Der Bewohner ist nicht auffindbar, das Objekt verschiedenen Aussagen zufolge seit ca. 20 Jahren verlassen und scheinbar unberührt: unveränderte Möblierung, Ausstattung und persönliche Hinterlassenschaften sind noch vorhanden.

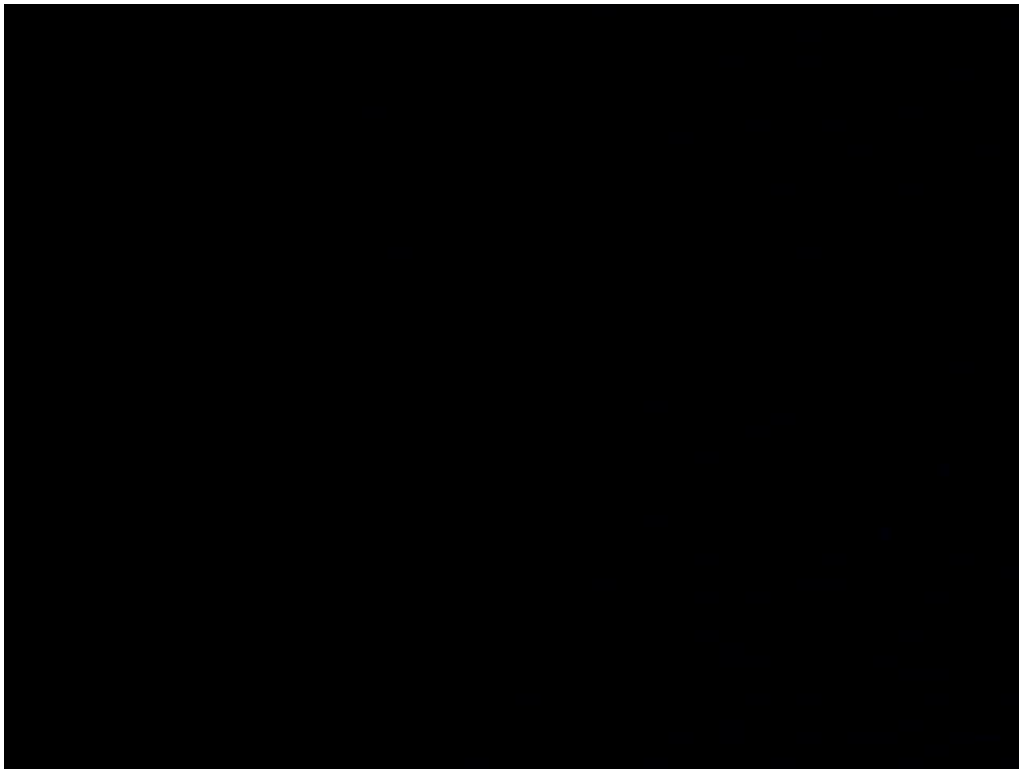
Was kann der Grund sein, eine Wohnung so zu hinterlassen?

2014.04.04
19:25:49

Kamera 5

In0

Seite 1



siehe persönliche bemerkung

siehe analyse der aufnahme

Mir erschliesst sich nicht, ob der raum der auf dem bildschirm gezeigt wird, der ist, der vom roboter gesteuert bzw. beleuchtet wird. dann müssten ja immer zwei leute gleichzeitig hier sitzen, einer der steuert und einer der die bilder beobachtet...

2014.04.04
19:43:16

Sonde

iohopijpok ül

Seite 1



sedtrs5rez/

ewtghtwtr/

ewqtgewtt/



2014.04.04
19:44:49

Sonde

schwarz

Seite 1

naja

naja

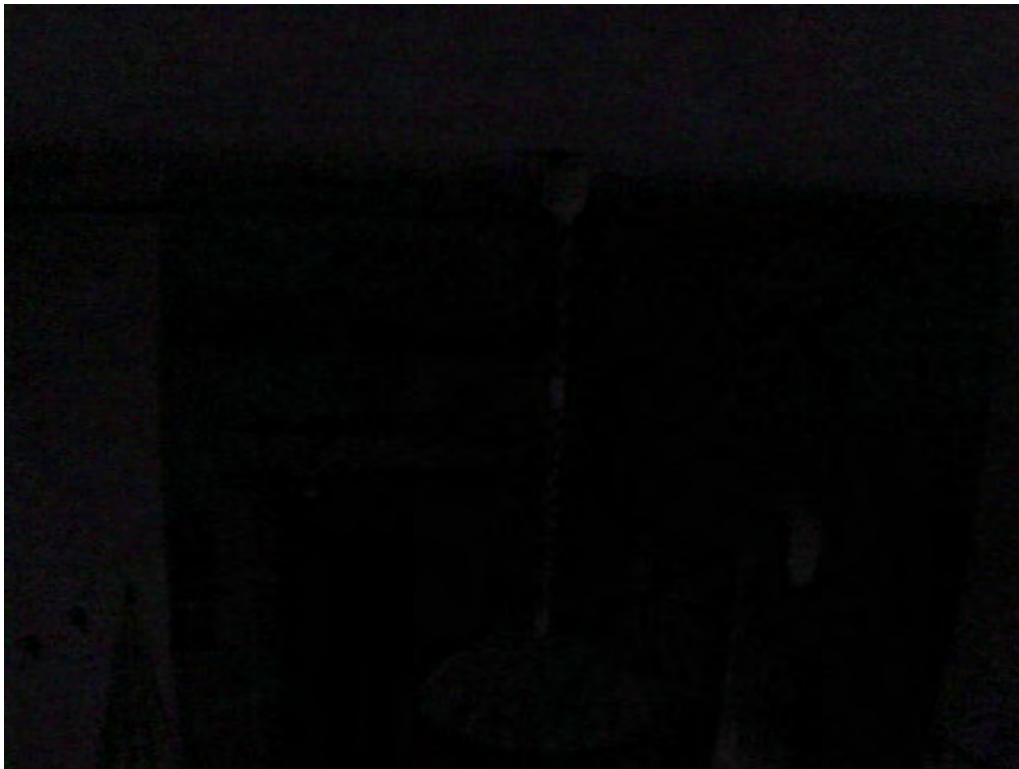
naja

2014.04.04
21:15:56

Kamera 6

Lerch

Seite 1



schwarze Bildschirme beseitigen

Steuerung mit Maus ist zu optimieren

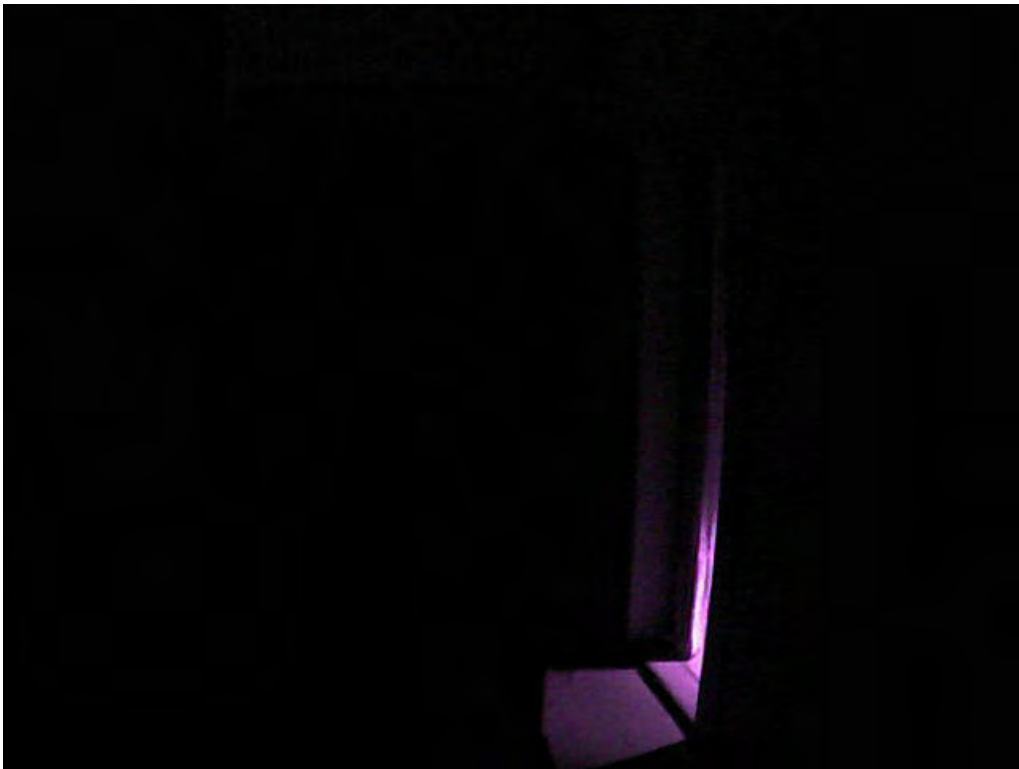
Was mache ich hier eigentlich?

2014.04.04
22:27:21

Kamera 7

ich

Seite 1



robo fahrgestell

sehr schwierige steuerung

hohe Latenz

2014.04.04
22:44:05

Kamera 7

anzeug_Ric o

Seite 1



Roborter

Geht aber nicht gut

spielerei

2014.04.04
23:19:53

Sonde

goladayi

Seite 1



the roof with a lantern n staircase opposite to it with pictures on the wall.. may
b a small rack with a cable... curtains i guess

guess plenty of rooms in a house

somethin cool spyish cam :P

2014.04.04
23:20:59

Kamera 4

wall e

Seite 1



wo ist eigentlich der 2. badmintonschläger?

where is the love?

wo ist die liebe?

steht wohl in sondershausen an der brücke.

die 2. von vorne



2014.04.04
23:25:12

Kamera 8

sju

Seite 1

khnsvbisg

jbkkvlsjc

hbxx

2014.04.04
23:29:58

Kamera 8

gotcha

Seite 1



gotcha

gotcha

gotcha

2014.04.04
23:30:01

Sonde

watchmen

Seite 1



who is watching the watchers

I am watching you

es dreht sich im Kreis, aber demokratisch ist es nicht:(

2014.04.04
23:32:28

Kamera 8

ostern

Seite 1



anscheinend ist schon ostern

es ist schwer eine geeignete Lichtsituation einzufangen

warum kann man keinen screenshot von der Kamera des Gefährts machen?

2014.04.04
23:32:37

Sonde

Ostern

Seite 1



Easteregg

wie quark express

Damals

2014.04.04
23:34:24

Sonde

GEMA

Seite 1



Bier werbung

Die Darstellung von Getränken die zum Konsum einladen könnten ist nicht gestattet. Wir danken dem allmächtigen das er die Biermarke unkenntlich gemacht hat.

DURST!

2014.04.05
00:17:52

Sonde

hfgfhgfh gh

Seite 1



noscreenshotplease

- nö

- keine -

2014.04.05
00:18:53

Kamera 3

xyungelös t0815..

Seite 1

.. .^^^:)

ß

++

FROM: Wolf[Zahl:Gehalt*0,19]

ACD: [Please help me]

Autowert as double ...is klar.... bin betrunken ihr Wichser!

Und sonst so? Alles Integer???

Lustig hier . Wer von euch Jahoodies hatte den diese Idee? ich finds irgendwie cool... aber die Sache ist, dass es nicht klar wird, mit wem ich hier eigentlich kommuniziere. Ich fühle mich durch die Kameras tendenziell vbeobachtet aber es wäre cool, wenn die Kamera auf mich gerichtet wird bzw. auf die agierende Person, wenn sie beginnt in ein Mikro zu sprechen .. viele Leute hier und ich habe viele Fragen, die mir nhier nicht beantwortet werden können. aber das ist ok. Kauze und Kätze eben- aber dfas macht nichts. Es ist nur verrückt, womit sich die Jugend von Chemnitz identifiziert-

17... schönes Spielzeug. radadadadat. die Freaks wissen bescheid, ich gehe jetzt ein Bier saufen, ahoi Freaks!

2014.04.05
16:00:02

Sonde

Data

Seite 1



Wall-e?

Eva?

Wall-eeeeeeee!



2014.04.05
17:32:02

Kamera 2

adolfo

Seite 1

zerwühlte koje

spontangucke

life



2014.04.05
17:52:09

Sonde

D
HGGJGJMGMN
M

Seite 1

FHGJVJHVH

JGJBJVJHV

VNVNVNVN

2014.04.05
20:10:29

Sonde

SDFHSFSKJF

Seite 1



UZRFUZGGHZUTGFRDFTGB UN TGFUZGBZUGV

ABFAHRT!

2014.04.05
20:11:14

Kamera 5

ob sEIFERT

Seite 1



IST WIEDER DA.

KEIN VERSTÄNDNIS!

ZAANGTUMBTUMB

2014.04.05
20:15:17

Sonde

HAL 9000

Seite 1



DREI MAL DREI IST NEUN

HALLO

2014.04.05
20:33:04

Sonde

xsbx

Seite 1



Befund unklar.

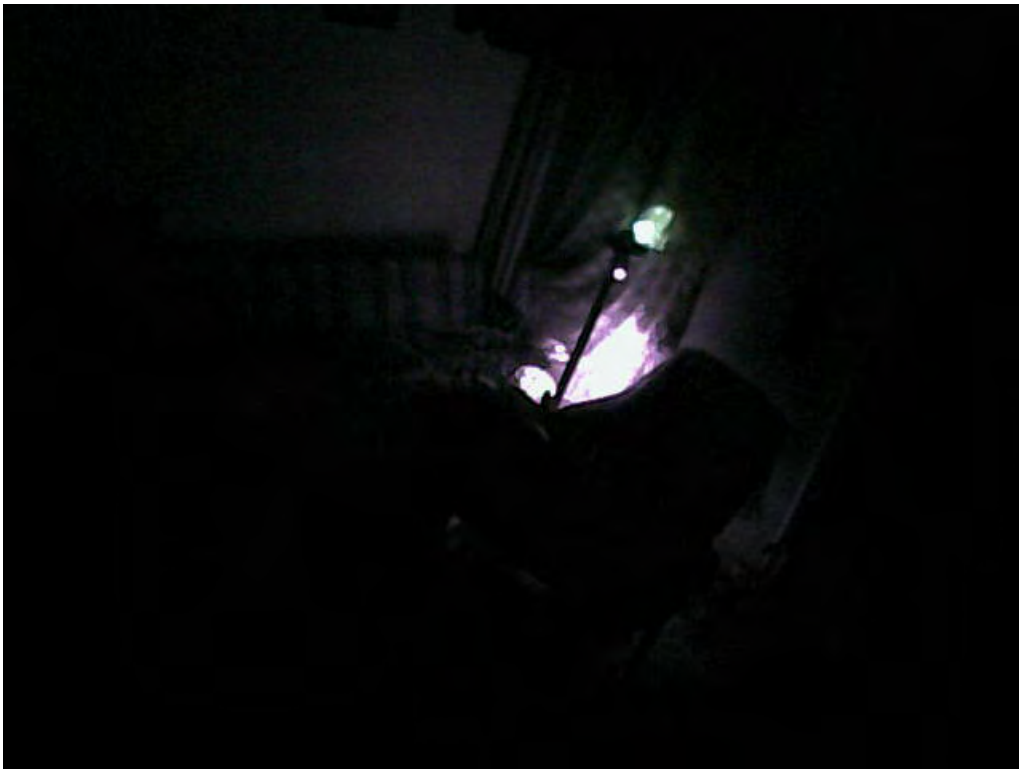
Ziellos herumgeirrt.

2014.04.05
22:54:20

Kamera 8

JKL

Seite 1



Sitzecke mit Stuhl, Sof und festgefahrener Kamera

kein Komentar

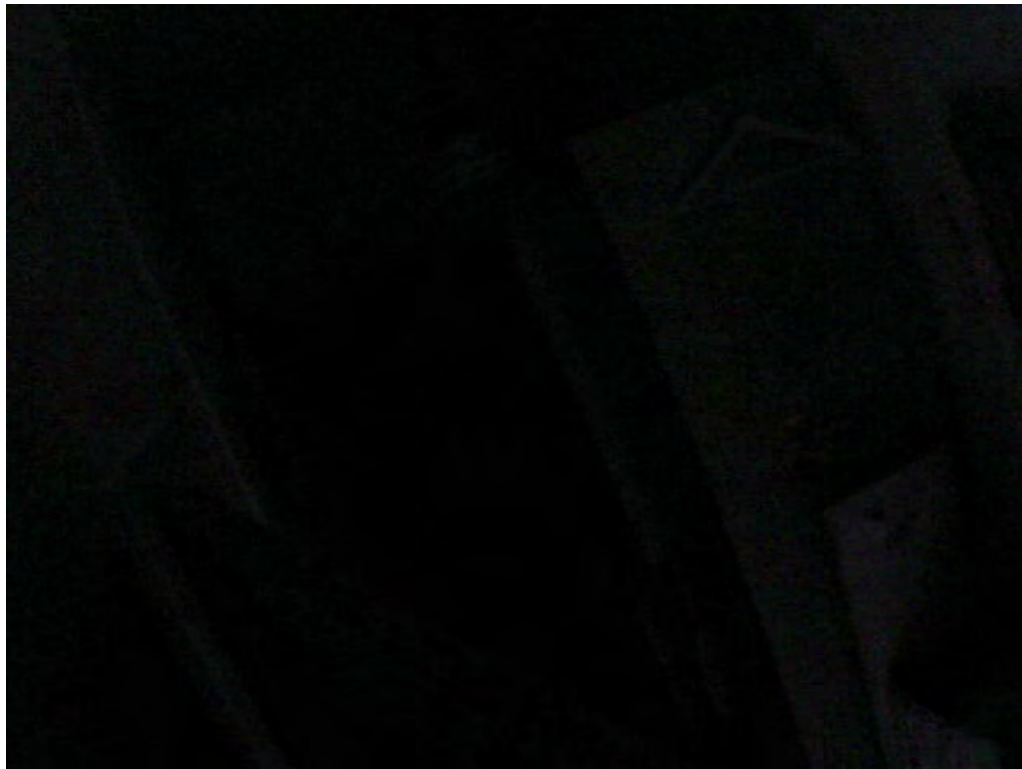
der Fahrer der Kamera sitzt fest

2014.04.05
23:09:18

Kamera 3

fdsfs

Seite 1



sfds

dsfsd

sd fsd

2014.04.06
00:39:47

Sonde

aaa

Seite 1



none

hier fehlt der abrechen button

hier fehlt der abrechen button

2014.04.06
00:53:36

Sonde

Felix

Seite 1



weißes rauschen

rauschen

ohne kommentar

2014.04.06
00:55:34

Sonde

Sonde 1

Seite 1



nicht jugendfreie abbildung

wiederholte observation, keine veränderungen feststellbar

neurotische vorbelastung

2014.04.06
00:55:43

Kamera 2

mario scherff

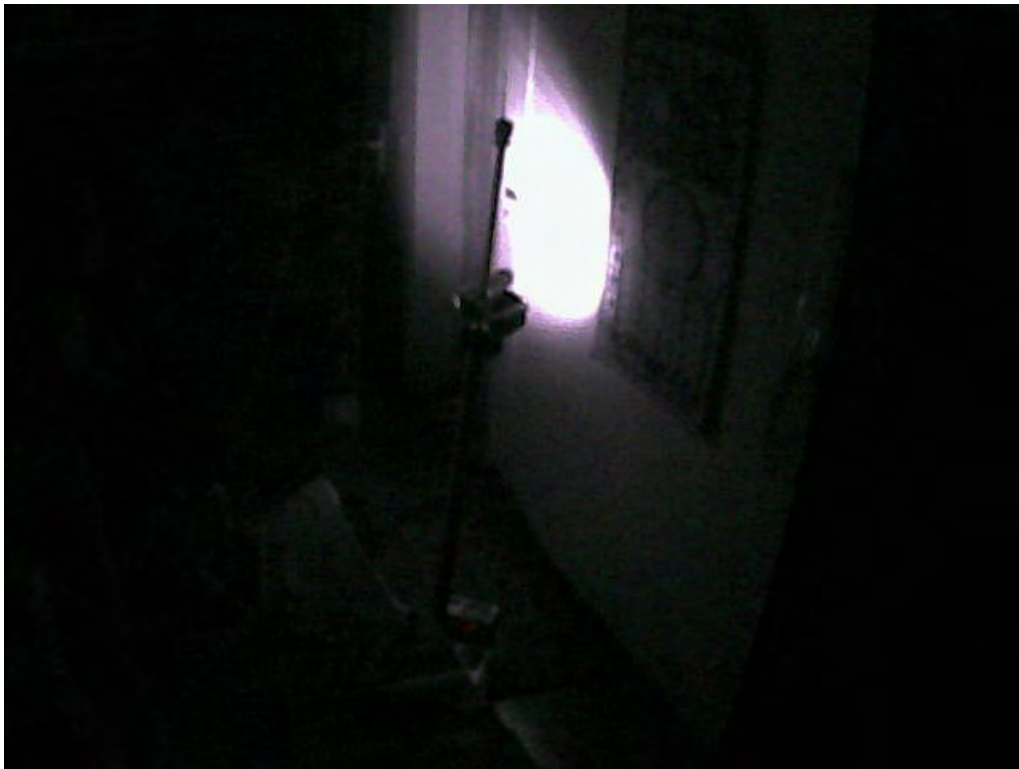
Seite 1



schlummerhöhle

ergebnisorientiert

saugeil



2014.04.06
01:00:42

Kamera 7

mario scherff

Seite 1

zielpersohn gesichtet

positiv

geht scharf

2014.04.06
01:03:26

Kamera 7

mario scherf

Seite 1



sichtkontakt erfolgreich

ergebnis negativ

leider schief gegangen

2014.04.06
01:03:27

Sonde

sonde 1

Seite 1



sturz dokumentiert

sturz infolge von ortsveränderung

kontrolle verloren



2014.04.06
01:13:58

Kamera 2

observer 1

Seite 1

mission accomplished

chaotisch

ein sturz, keine verluste

2014.04.06
01:34:35

Sonde

BoldItalic

Seite 1



Endlich mal ein brauchbarer Gegenstand.

Müßte man tiefer reinblicken können.

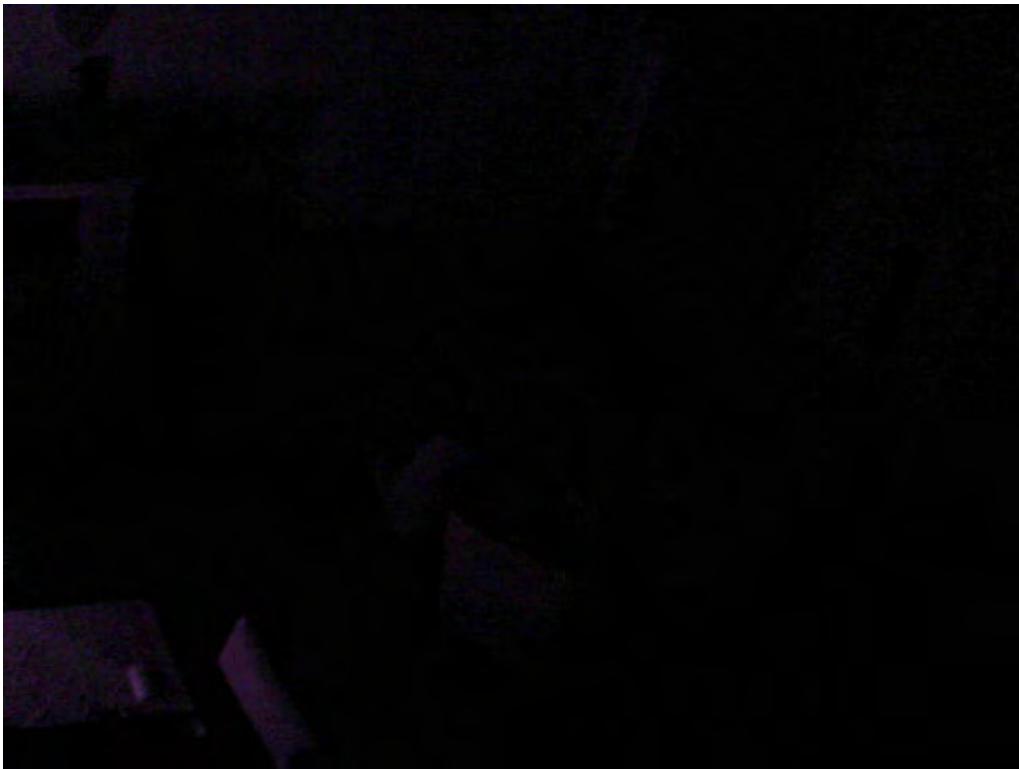
Will haben.

2014.04.06
01:39:34

Kamera 8

Martin

Seite 1



jop

nönönönönö

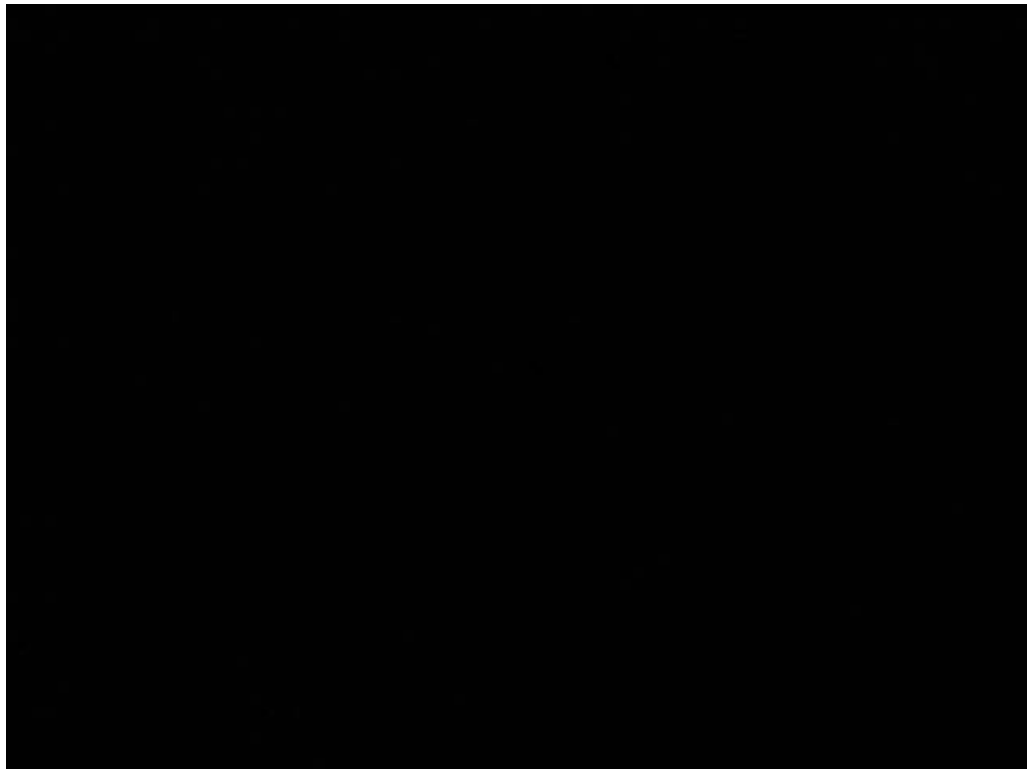
hnnnn

2014.04.06
01:58:39

Kamera 8

Martin

Seite 1



jop

nönönönö

hnnnn

2014.04.06
02:01:21

Sonde

XSBX

Seite 1



Es muss sich um einen Tisch handeln. Gespickt mit Utensilien, welche scheinabr der Verpackung von Geschenken dienen.

Die Kamera scheint Bedienungsprobleme zu haben. Wartung muss angesetzt werden.

xLOVEx

2014.04.06
02:08:47

Sonde

XBSX

Seite 1



Ein Schuh... hmmm

Umlenken ist gar nicht soooo einfach.

2014.04.06
02:11:24

Sonde

XSBX

Seite 1



Mission aborted, robot sucks.

bin gestolpert

am schuhregal hängengeblieben.

2014.04.06
17:56:18

Sonde

wall e

Seite 1



lichtflecken auf dem boden, grün. einzige farbigkeit im der umgebung.

es ist mir unmöglich in das schlafzimmer zu fahren.

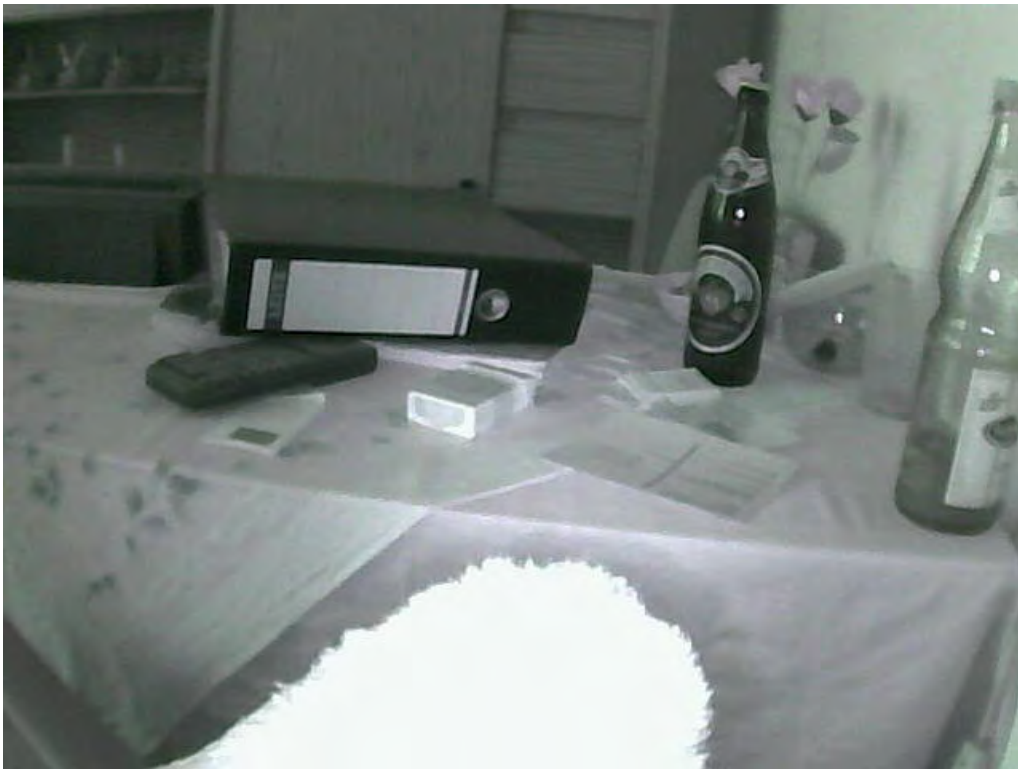
xx

2014.04.06
18:23:32

Sonde

**Oberunterd
rücker**

Seite 1



Kippen

gefunden

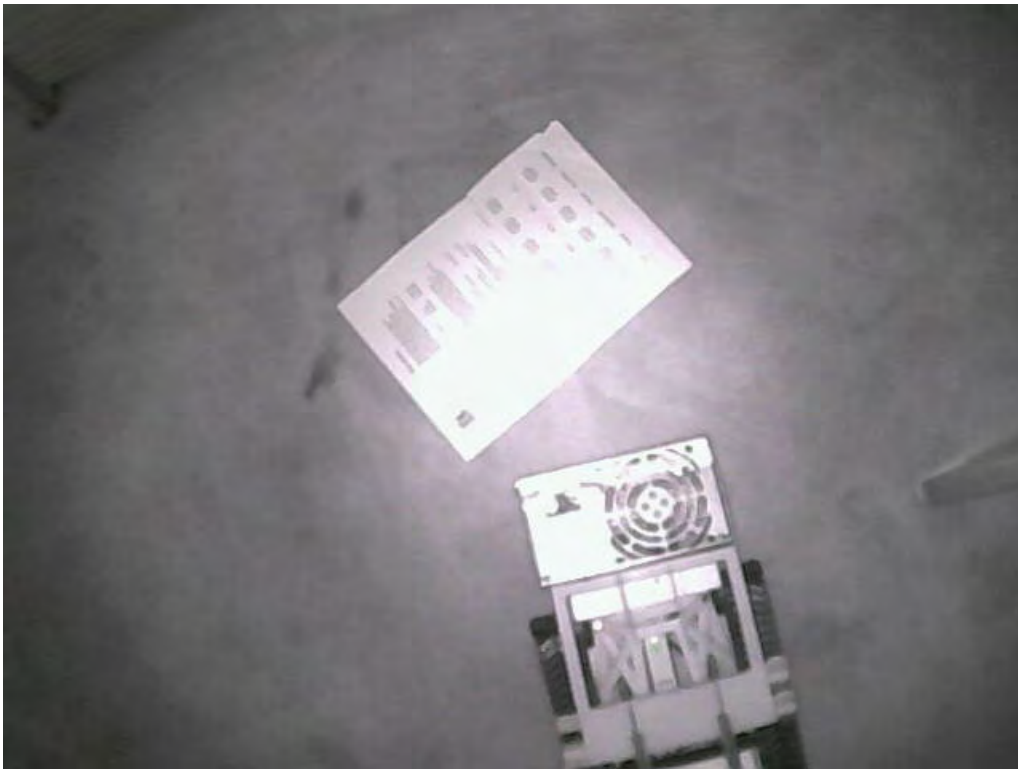
Marke unbekannt

2014.04.06
18:31:15

Sonde

**Oberunterd
rücker**

Seite 1



Unordnung

Zettel au dem Boden

unlesbar

2014.04.06
18:33:54

Sonde

Uhrmacher

Seite 1



Uhr geht falsch

gleich gemerkt

Uhr stellen!

2014.04.06
20:18:05

Sonde

1A2B

Seite 1



scheiß Schleichwerbung

mal sehen

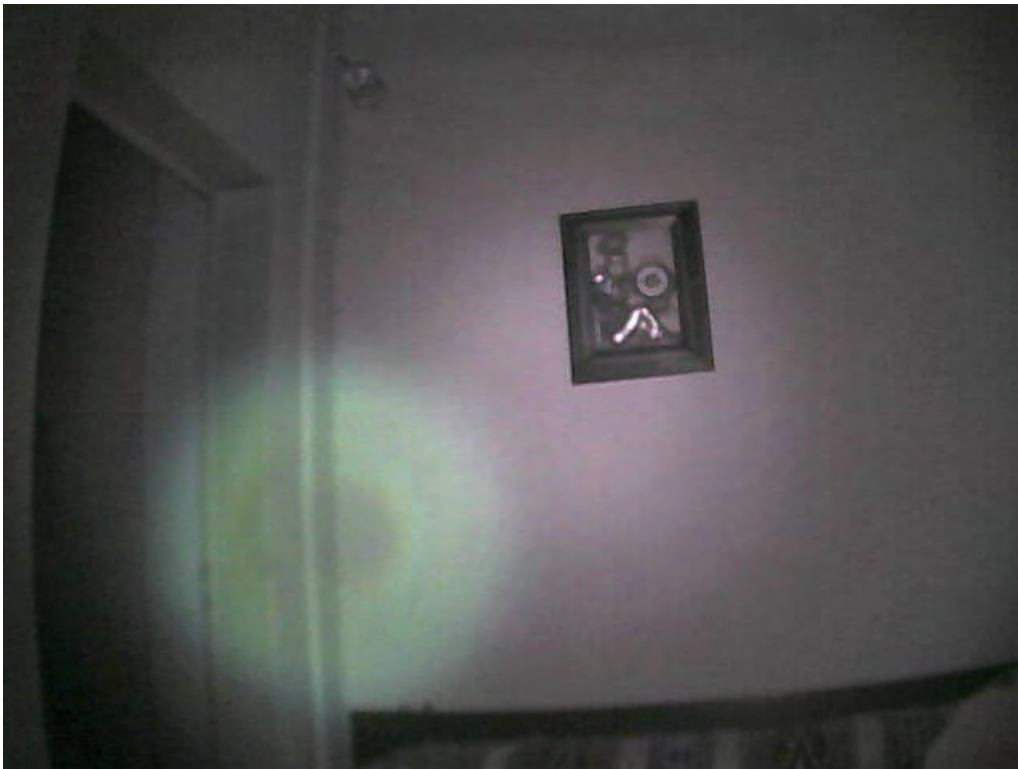
was da noch kommt

2014.04.06
20:41:59

Sonde

1A2B

Seite 1



hab euch

...

...